

- Abenteuer gemeinsam erleben - Willkommen am Frankenturm



Raus aus dem Alltag!



Das Frankenturm-Areal



Suchen Sie eine Erlebnis- und Event-Location, wo Sie

- ❖ unbeschwert tagen und feiern können?
- ❖ dem „Gewöhnlichen“ entfliehen und sich in einer besonderen Umgebung wohlfühlen können?
- ❖ ein unvergessliches Erlebnis erwarten dürfen?

Genießen Sie Ihr Event bei uns am Frankenturm unter freiem Himmel oder in unserem beheizten Event-Zelt! Ob Team-Event, Betriebsausflug, Tagung oder Workshop - wir sorgen für das passende Drumherum.

Der Mix macht's: Die vielfältigen Möglichkeiten, unsere Beach-Atmosphäre und die originelle Gestaltung sorgen für ein eine besondere Atmosphäre, weit weg vom Arbeitsalltag. Und mit unseren abwechslungsreichen Rahmenprogrammen finden wir für jede Gruppe eine passende Aktivität.

Unsere Location auf einen Blick

Der Hochseilgarten und Event-Location **Frankenturm** befindet sich in Eibelstadt direkt am Main-Radweg ca. 10 km südlich von Würzburg (A3 Ausfahrt Randersacker) und in unmittelbarer Nähe zu Hotels und Unterkünften aller Kategorien.

Mehr als nur Klettern: Die **Beach-Atmosphäre** und der weite Blick ins Maintal garantieren einen maximalen Erholungsfaktor, die originelle Gestaltung ein **unbeschwertes Beisammensein** und die Outdoor-Aktivitäten das **besonderes Abenteuer-Erlebnis**.

- ❖ Genießen Sie **auf einer Fläche von 3000 qm** inmitten der grünen Hügel des Maintals das einzigartige Flair des Frankenturm-Areals.
- ❖ Feiern und tagen Sie Outdoor bzw. im **beheizten Event-Zelt**, in dem bis zu **120 Personen** in einer außergewöhnlichen Atmosphäre Platz finden (z.B. Teamevents, Seminare oder Tagungen).
- ❖ **Überdachte Shelter bieten Platz für ca. 70 Personen** für z.B. Workshops oder ein BBQ in entspannter Runde.
- ❖ Insgesamt finden auf dem Gelände ca. 800 Personen Platz.
- ❖ Unser überdachter **Lagerfeuerplatz** mit gemütlichen Holzbänken sorgt für eine unbeschwerte Atmosphäre und eine ganz besondere Stimmung!
- ❖ Lassen Sie Ihre Seele in der **Chill-Out-Area direkt an der Strandbar** baumeln.
- ❖ Erleben Sie Spaß und Abenteuer beim **Klettern im Hochseilgarten** mit spannenden und witzigen Mottostationen, auf der **Slackline**, beim **Escape-Spiel**, bei einer Runde Boccia oder Wikinger Schach. Starten Sie eine **Team-Challenge** im Kletterbereich oder auf dem Boden.
- ❖ **Idealer Ausgangspunkt** für weitere **Erlebnisse und Outdoor-Aktivitäten** in schönster Umgebung rund um Würzburg und Weinfranken.



Wir empfehlen zum Essen: Unser Franken-BBQ

Beim Essen verbinden wir Abenteuer und Genuss: unser FRANKEN-BBQ schmeckt richtig gut und ist auch ein gemeinsames Erlebnis! Heimische Spezialitäten werden auf rustikale Weise zubereitet. Das umfangreiche Buffet bietet dazu Salate und eine große Auswahl an Grillsoßen. Für den süßen Hunger ist anschließend gesorgt.

- ❖ Verschiedene Steaks, Grillwürste sowie ein vegetarisches Angebot (nachhaltig und regional) auf dem Grill zubereitet
- ❖ Gegrillter Fisch (optional)
- ❖ Leckere Salatauswahl und Brot
- ❖ Mallorquinische Kartoffeln mit Kräuterdip und gegrilltes Gemüse
- ❖ Große Auswahl an Grillsoßen
- ❖ Auf Wunsch Nachtschiffbuffet



Mit Live Musik oder DJ?

Ob leise im Hintergrund oder fetzig – wir finden die richtigen Entertainer oder einen DJ für Ihre Veranstaltung – durch unsere besondere Lage darf es auch mal etwas lauter sein :):

- Stimmungsmacher im Event-Zelt
- Gitarrenmusik am Lagerfeuer
- Singer-Songwriter oder Band
- Kabarett

...und vieles mehr. Sprechen Sie uns einfach an!



Perspektivenwechsel: Tagen einmal anders



Unser Beach-Bereich wird Ihr Besprechungsraum, unser Zelt Ihr Tagungsraum mit moderner Technik, das Lagerfeuer Ihr Workshop-Bereich und der Hochseilgarten Ihr Team-Event:

Das Frankenturm-Areal ist ein Treffpunkt der besonderen Art. Für Tagungen, Kick-Off- Meetings, Seminare und Betriebsausflüge bietet unsere Erlebnis- und Event-Location einen außergewöhnlichen Rahmen und eine unvergleichliche Atmosphäre.

Ihre Veranstaltung wird bei uns zu einem besonderen Erlebnis und hinterlässt bleibende Eindrücke und einzigartige Erinnerungen.

Abseits der gewohnten Wege erschaffen wir mit Ihnen zusammen erfolgreiche Arbeitswelten und einzigartige Erlebnisse.



Auswahl an Outdoor-Aktivitäten am Frankenturm



Klettern am Tag



Klettern in der Nacht



Teamevent am Tag



Teamevent in der Nacht



Slackline-Parcours



Escape Tower



... oder worauf hätten Sie Lust ?

Kletterspaß pur - in unserem Hochseilgarten



Was erwartet Euch?

- ❖ Abenteuer, Spaß und Bewegung.
- ❖ Freundliches, geschultes Personal, das jederzeit für Euch da ist.
- ❖ Kreative, abwechslungsreiche Kletterstationen.
- ❖ Jeder kann seine Kletterroute selbst wählen.
- ❖ Verschiedene Schwierigkeitsstufen, von leicht bis fordernd.
- ❖ Höchste Sicherheit durch neueste Ausrüstung speziell für Freizeit-Kletterparks.

Für wen ist es geeignet?

- ❖ Für alle, die größer als 120 cm sind.
- ❖ Keine Klettererfahrung nötig - Ihr bekommt eine Einweisung und unser geschultes Personal ist jederzeit für Euch da.
- ❖ Ausrüstung wird vor Ort gestellt.

Warum empfehlen wir es?

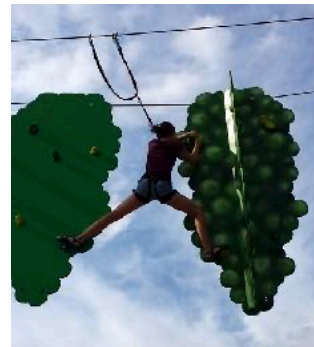
- ❖ Ob Team-Challenge oder freies Klettern: hier geht es um die Überwindung von Hindernissen, ob im Parcours oder im Kopf, um Gemeinschaftssinn und das gute Gefühl, eine Herausforderung gemeistert zu haben!

Wie viele Personen können teilnehmen?

- ❖ Es können bis zu 60 Personen gleichzeitig klettern.

Wie lange dauert die Aktivität?

- ❖ Je nach Wunsch und Gruppengröße zwischen 60-120 Minuten.



Escape Tower - Innovatives Abenteuerspiel im Team



Was erwartet Euch?

- ❖ Ein kreatives Abenteuerspiel, bei dem sich das Team den Weg in den Hochseilgarten und wieder hinaus erraten und erarbeiten muss.
- ❖ Freundliches, geschultes Personal, das jederzeit für Euch da ist.

Für wen ist es geeignet?

- ❖ Für Erwachsene und Jugendliche ab 12 Jahren.
- ❖ Keine Klettererfahrung nötig - Ihr bekommt eine Einweisung und unser geschultes Personal ist jederzeit für Euch da.
- ❖ Kletter- und Spielausrüstung wird vor Ort gestellt.

Warum empfehlen wir es?

- ❖ Hier geht es um Fantasie, Kreativität und das gemeinsame Erarbeiten von Lösungen.
- ❖ Dabei steht der Spaßfaktor im Vordergrund.
- ❖ Innovativ: Einen „Escape Room“ kennen einige von Euch vielleicht - aber im Escape Tower braucht man nicht nur Köpfchen und Teamgeist, sondern bewegt sich auch an der frischen Luft.

Wie viele Personen können ca. teilnehmen?

- ❖ Es können bis zu 10 Personen gleichzeitig beim Escape Tower teilnehmen.

Wie lange ca. dauert die Aktivität?

- ❖ Ca. 90-120 Minuten.

Team Challenges: Aktivitäten, die fordern und Spaß machen



Was erwartet Euch?

- ❖ Verschiedene Team-Challenges und Spiele speziell für Gruppen, im Hochseilgarten oder am Boden, z.B. „Umwelt retten“, „Schnitzeljagd“, „Piratenklettern“ uvm.
- ❖ Ausrichtung kann eher pädagogisch oder eher erlebnisorientiert sein - oder eine Mischung aus beidem. Spaß ist immer garantiert!

Für wen ist es geeignet?

- ❖ Für alle.

Warum empfehlen wir es?

- ❖ In verschiedenen Spielen werden bestimmte Fähigkeiten gefördert, z.B. der Zusammenhalt im Team, das sich Kennenlernen, das gegenseitige Fördern und Fordern und die Hilfsbereitschaft untereinander.
- ❖ Bei Bedarf stellen wir einen professionellen Team-Trainer, der nicht nur die Aktivitäten anleitet und begleitet, sondern auch beim Reflektieren danach unterstützt.

Wie viele Personen können ca. teilnehmen?

- ❖ Flexibel - bei größeren Gruppen empfiehlt sich eine Einteilung in kleinere Gruppen

Wie lange ca. dauert die Aktivität?

- ❖ Flexibel: je nach Gruppengröße, Wunsch und Ablauf ca. 60-120 Minuten.

Slackline-Parcours



Was erwartet Euch?

- ❖ Slackline Parcours in Absprunghöhe oder im Kletterturm.

Für wen ist es geeignet?

- ❖ Für Gruppen und Einzelpersonen.
- ❖ Keine Ausrüstung nötig (auf dem Boden).

Warum empfehlen wir es?

- ❖ Sich auf der Slackline bewegen zu können, erfordert nicht nur Körperspannung und Gleichgewicht, sondern auch ein bisschen Durchhaltevermögen: denn je länger man übt, desto besser wird man. Und die kleinen Erfolge stellen sich schon nach ein paar Versuchen ein. Optimal also, um Erfolgserlebnisse zu fördern.
- ❖ Dabei steht der Spaß im Mittelpunkt und das sich gegenseitige Unterstützen und Helfen.

Wie viele Personen können ca. teilnehmen?

- ❖ Flexibel - bei größeren Gruppen empfiehlt sich eine Einteilung in kleinere Gruppen.

Wie lange ca. dauert die Aktivität?

- ❖ Flexibel: je nach Gruppengröße, Wunsch und Ablauf ca. 60 Minuten.



Das sagen unsere Gäste:

”

„Super schön hier! Die schöne Anlage und das breite Angebot garantieren eine schöne Zeit. Klettern, Standup-Paddling am schönen Main, Strandstühle im Sand, chillen, essen Smoothies trinken und spazieren... sehr gerne wieder.“ (Marco Bachmann)

„Einfach alles top: Personal, Lage, Anlage und natürlich der Kletterturm.“ (Stefan Hümpfner)

„Ich habe den Hochseilgarten als Eventlocation kennengelernt. Dort spielte eine Simon and Garfunkel Revival Band. War alles sehr gut organisiert, der Caterer war sehr gut. Es gibt dort viel Platz und die Abstandsregeln konnten super eingehalten werden. Die Betreiber sollten öfter Veranstaltungen anbieten. Toll auch der ausreichende Parkplatz.“ (Angelika Götzelmann)

„Sehr nette Betreiber, super gut zum Abschalten und an die eigenen Grenzen kommen.“ (Miguel)

„Wahnsinnig nette Betreiber, die viel Liebe und Herzblut in dieses Projekt gesteckt haben. Auch für Nicht-Kletterer ist viel geboten. Die gemütliche Chill-Lounge lädt zum Entspannen ein und die vielen Events mit Musik oder Theater lassen auf viele schöne Abende im Hochseilgarten hoffen!“ (Manuela Pickel)

„Sehr schöne Location. Super Mitarbeiter! Nur zu empfehlen.“ (Christine Grötsch)

”



Kontakt

Carmen Schuppe



Gunter Schuppe



Wir beraten, unterstützen, planen, organisieren,... von der ersten Minute an!

Unser Team besteht aus mehreren geschulten und ausgebildeten Fachkräften und unsere Partner bringen Vielfalt und Know-How mit ein. Mit viel Leidenschaft, immer neuen Ideen und unseren Erfahrungen gestalten wir einen unvergesslichen Tag für Sie.

Gerne erstellen wir Ihnen ein individuelles Angebot nach Ihren Wünschen.



Hochseilgarten Frankenturm, Am Sportpark 5, 97246 Eibelstadt
Faktor 4 Hochseilgarten GmbH & Co. KG, Brunnfloßgasse 8, 97078 Würzburg
0170-4706520 & 0151-46748038
info@hochseilgarten-frankenturm.de
<https://hochseilgarten-frankenturm.de>

Wir freuen uns auf Sie und Ihr Team!



Das Angebots-ABC



AREAL-FRANKENTURM:

Gegen unsere Platzpauschale steht Ihnen das komplette Areal mit Event-Zelt (beheizbar und mit Holzboden) sowie die Chill-Out Area mit Sitzmöglichkeiten und Sheltern, die überdachte Feuerstelle mit Brennholz, die Strandbar, sanitäre Einrichtungen, Strom, Wasser, ein Grill sowie die Ambiente-Beleuchtung zur Verfügung.



CATERING:

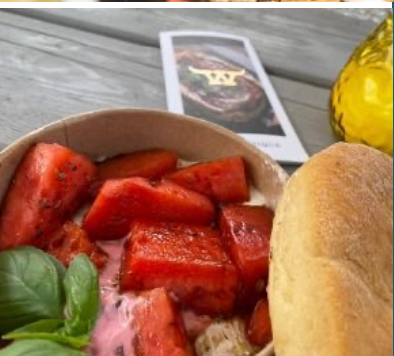
Grundsätzlich gilt, dass wir Catering-frei sind. Das bedeutet, dass Sie gerne Ihren eigenen Caterer gegen ein Tellergeld mitbringen können. Lediglich die Getränke und das Personal ist nur über den Frankenturm beziehbar.

Unsere Empfehlung beim Essen ist aber unser beliebtes Franken-BBQ - ein besonderes Erlebnis! Sollten Sie andere Wünsche haben, haben wir auch weitere hervorragende Caterer im Repertoire. Sprechen Sie uns einfach an.

DEKORATION:

Gerne können wir für Sie die Dekoration übernehmen. Sprechen Sie sich hierzu mit uns ab. Alternativ können Sie auch selbst dekorieren oder eine Floristin kommen lassen. Die Bausteine können wir individuell zusammenstellen.





EMPFANG:

Auf Wunsch erwartet Sie und Ihr Team bei Ankunft ein Getränkeempfang. Entscheiden Sie selbst ob es Prosecco, ein Sommertrendgetränk oder etwas anderes sein darf.

ESSEN:

Von Mittagessen über Kaffee & Kuchen, Abendessen und Mitternachtssnack - wir haben eine sehr breite Angebotspalette. Ein ganz besonderes Highlight ist unser **Franken-BBQ**. Hier servieren wir verschiedene Steaks vom Rind, Huhn, Wild und Fisch (nach Absprache) auf dem Grill zubereitet; auch Grillwürste und vegane / vegetarische Spezialitäten bieten wir an. Dazu eine ansprechende Salatauswahl, Brot, Mallorquinische Kartoffeln mit Kräuterdip und verschiedene Grillsoßen. Auf Wunsch gibt es natürlich noch ein Nachspeisen-Buffett!

GESCHIRR UND BESTECK:

Sofern Sie auch das Essen über uns beziehen, stellen wir Ihnen selbstverständlich auch nachhaltiges Geschirr und Besteck zur Verfügung. Für die Bereitstellung berechnen wir eine Catering-Pauschale, die sich nach Aufwand berechnet.

GETRÄNKE:

Diese sind lediglich über uns beziehbar und können nicht selbst mitgebracht werden. Unsere Getränkliste umfasst unter anderem Wasser mit und ohne Kohlensäure, verschiedene Bio-Limonaden, Bier, verschiedene Weinsorten, Kaffee, Tee und leckere Smoothies bzw. Shakes. Auf Wunsch kann die Liste erweitert oder angepasst werden.



KAFFEE & KUCHEN:

Gerne organisieren wir Ihnen ein Kuchenbuffet. Sie können aber auch gerne selbst gebackene Kuchen gegen ein Tellergeld mitbringen lassen. Hier sind wir ganz flexibel.

MUSIK:

Ob Singer-Songwriter, Band, Musik vom „Band“ oder aber ein DJ... Bei uns am Frankenturm ist alles möglich. Und laut werden darf es auch! Wir finden sicherlich das richtige für Sie.

RAHMENPROGRAMME:

Wie bieten verschiedene Aktivitäten an, z.B. Klettern im Hochseilgarten, Escape Tower, Team-Challenges, Bogenschießen, Weinbergwanderungen und Weinproben. Gerne stellen wir Ihnen ein Programm zusammen, das zu Ihren Wünschen und Ihrem Team passt. Sprechen sie uns gerne darauf an!

SANITÄRE EINRICHTUNGEN:

Auch für diese Bedürfnisse ist bei uns genauso gesorgt, wie Sie es von Restaurants kennen.

SERVICE-PERSONAL:

Je nach Aufwand und Ablauf der Veranstaltung setzen wir geschultes Personal ein. Die Berechnung erfolgt im Nachhinein nach der reinen Arbeitszeit.



STROM:

Wir sind gut ausgestattet und können Sie auf dem gesamten Gelände mit ausreichend Strom versorgen.

TERMIN:

Wir empfehlen Ihnen Ihren Wunschtermin rechtzeitig anzufragen. Wir werden Ihnen diesen dann gerne eine gewisse Zeit auf Option freihalten, bis Sie uns eine Auftragsbestätigung erteilen.

UNTERKÜNFTE:

Eibelstadt bietet neben einem großen Tagungshotel viele weitere kleine Hotels, Pensionen und Ferienwohnungen. Sprechen Sie uns an, wir unterstützen Sie gerne bei der Auswahl.

ZELT:

Das „Hauptzelt“, in dem eine Tagung oder die Bewirtung Ihres Teams stattfinden kann, verfügt über einen Holzboden, Heizung, Strom, Tische und Stühle. Hier finden ca. 100 Personen sitzend Platz (abhängig von Sitzordnung bzw. anderen Vorgaben auch mehr). Auf dem Gelände finden Sie weitere bequeme Sitzmöglichkeiten unter Sheltern oder in unseren Liegestühlen.

**Sie haben Fragen oder möchten ein individuelles Angebot?
Nehmen Sie Kontakt mit uns auf und schildern Sie uns Ihre Wünsche.
Wir unterbreiten Ihnen gerne ein Angebot nach Ihren Vorstellungen.**

So könnte der Ablauf aussehen...



| Zeit: | Ablauf: |
|--------------|---|
| 14.00 Uhr | Ankunft am Frankenturm |
| 14.15 Uhr | Getränkeempfang unter freiem Himmel- sie stoßen mit Ihrem Team an. |
| 15.00 Uhr | Kaffee & Kuchen |
| anschließend | Durchführung eines Outdoor-Programmes, Team-Challenges etc. oder Zeit zur freien Verfügung. |
| 18.00 Uhr | Gemeinsames Abendessen in Form eines Franken-BBQ |
| ab 19.00 Uhr | Musikalische Umrahmung |
| | Ausklang am Lagerfeuer und der Beach Bar |

Weitere Aktivitäten am und um den Frankenturm

Bogenschießen



Weinbergwanderung / Weinprobe



Stand-Up-Paddeling



Yoga



Mittelalterliche Stadtführung



Strandspiele



... oder worauf hätten Sie Lust ?

Stand-Up-Paddling



Was erwartet Euch?

- ❖ Abenteuer, Spaß und ein Stückchen Freiheit auf dem Main oder einem See.
- ❖ Freundliches, geschultes Personal zur professionellen Einweisung oder als Guide.

Für wen ist es geeignet?

- ❖ Für alle.
- ❖ Keine Erfahrung nötig - Ihr bekommt eine Einweisung oder bucht eine geführte Tour.
- ❖ Ausrüstung wird vor Ort gestellt.

Warum empfehlen wir es?

- ❖ Stand-Up Paddling ist einfach und kann schnell erlernt werden.
- ❖ Eine tolle Möglichkeit, den Tag zu einem kleinen Abenteuer zu machen.
- ❖ Perfekt geeignet für Gruppen, die gemeinsam paddeln wollen.

Wie viele Personen können ca. teilnehmen?

- ❖ Wir haben Stand-Up-Ausrüstung für bis zu 20 Personen für Euch zur Verfügung.

Wie lange ca. dauert die Aktivität?

- ❖ Je nach Planung und Tour ca. 60-120 Minuten.

Yoga



Was erwartet Euch?

- ❖ Angeleitete Yoga-Experience auf unserer Plattform auf dem Kletterturm. Die Plattform ist über eine normale Treppe (ohne Kletterausrüstung) begehbar.
- ❖ Freundliche Yoga-Lehrerinnen, die auf die Bedürfnisse der Teilnehmer eingehen.

Für wen ist es geeignet?

- ❖ Für Anfänger und Geübte.
- ❖ Yoga-Matten werden vor Ort gestellt.

Warum empfehlen wir es?

- ❖ Yoga fördert nicht nur die Beweglichkeit und Muskulatur, sondern ist auch der inneren Ruhe, Entspannung und Achtsamkeit zuträglich.
- ❖ Gemeinsame Aktivität in einer außergewöhnlichen Umgebung.

Wie viele Personen können ca. teilnehmen?

- ❖ Wir empfehlen nicht mehr als 10-15 Personen pro Yoga-Experience. Bei größeren Gruppen empfehlen wir eine Aufteilung in mehrere Gruppen.

Wie lange ca. dauert die Aktivität?

- ❖ Je nach Wunsch und Planung zwischen 60 und 120 Minuten.

Weinbergwanderung / Weinprobe

Was erwartet Euch?

- ❖ Geführte Wanderung durch die schönen Würzburger Weinberge.
- ❖ Weinprobe mit fränkischen Weinen aus der Region.
- ❖ Beide Aktivitäten können zusammen oder getrennt gebucht werden.

Für wen ist es geeignet?

- ❖ Für alle, die gut zu Fuß sind.
- ❖ Bei der Weinprobe kann eine alkoholfreie Alternative bereitgestellt werden.

Warum empfehlen wir es?

- ❖ Die Lage unseres Frankenturms ist der ideale Ausgangspunkt für Wanderungen in den Weinbergen.
- ❖ Im Mittelpunkt steht das gemeinsame Genießen der regionalen Natur und Kultur.

Wie viele Personen können ca. teilnehmen?

- ❖ Es können bis zu ca. 15 Personen bei den Wanderungen und Weinproben teilnehmen. Bei größeren Gruppen empfehlen wir eine Aufteilung in mehrere Gruppen.

Wie lange ca. dauert die Aktivität?

- ❖ **Weinbergwanderung:** Je nach Planung und Route zwischen 60 und 120 Minuten.
- ❖ **Weinprobe:** Ca. 60-90 Minuten



Mittelalterliche Stadtführung



Was erwartet Euch?

- ❖ Eine Führung durch Eibelstadts mittelalterliche Geschichte.
- ❖ Kreative Führerin, die das Mittelalter wieder zum Leben erwecken lässt.

Für wen ist es geeignet?

- ❖ Für alle, die gut zu Fuß sind und sich für die lokale und regionale Geschichte interessieren.

Warum empfehlen wir es?

- ❖ Eibelstadt bietet eine Menge an spannenden und unterhaltsamen Details aus dem Mittelalter.
- ❖ Kreativer Rahmen, um sich besser kennenzulernen und miteinander ins Gespräch zu kommen.

Wie viele Personen können ca. teilnehmen?

- ❖ Es können bis zu 30 Personen bei der Stadtführung teilnehmen. Bei größeren Gruppen empfehlen wir eine Aufteilung in mehrere Gruppen.

Wie lange ca. dauert die Aktivität?

- ❖ Ca. 60-120 Minuten.

Bogenschießen



Was erwartet Euch?

- ❖ Intuitives Bogenschießen und Bogenbau.
- ❖ Professioneller Coach, der sich auf die Bedürfnisse des Unternehmens und des Teams einstellt.

Für wen ist es geeignet?

- ❖ Für Teams, die gemeinsam etwas Besonderes erleben wollen.
- ❖ ...die sich auf ein gemeinsames Ziel konzentrieren wollen.
- ❖ ...die sich gemeinsam weiterentwickeln wollen.

Warum empfehlen wir es?

- ❖ Das Bogenschießen ist eine beliebte Aktivität, die Stressreduktion, Achtsamkeit und Entspannung fördert.

Wie viele Personen können ca. teilnehmen?

- ❖ Es können bis zu 20 Personen beim Bogenschießen teilnehmen. Bei größeren Gruppen empfehlen wir eine Aufteilung in mehrere Gruppen.

Wie lange ca. dauert die Aktivität?

- ❖ Ca. 60-120 Minuten.

Strandspiele



Was erwartet Euch?

- ❖ Abwechslungsreiche Strandspiele in unserem Beach-Bereich, z.B. Boccia, Speedball, Wikinger-Schach, uvm.

Für wen ist es geeignet?

- ❖ Für alle.

Warum empfehlen wir es?

- ❖ Strandspiele machen Spaß, fördern ein entspanntes Beisammensein und das gegenseitige Kennenlernen.
- ❖ Eine lustige und unterhaltsame Alternative für Personen, die beim Klettern im Hochseilgarten nicht dabei sein können oder möchten.

Wie viele Personen können ca. teilnehmen?

- ❖ Es können je nach Spiel unterschiedlich viele Personen teilnehmen. Bei größeren Gruppen empfehlen wir eine Aufteilung in mehrere Gruppen.

Wie lange ca. dauert die Aktivität?

- ❖ Solange man möchte.